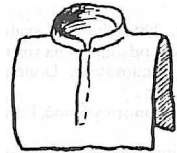


Liturgická roucha a oděvy

Komže = dlouhá černá suknice, sahající až ke kotníkům



Límec = černé barvy, má stojáček a obléká se pod rochetu (superpelici)



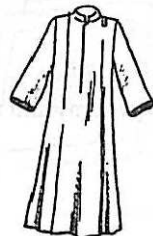
Rocheta (superpelice) = bílá košile s širokými rukávy; obléká se na kleriku nebo límec a komži



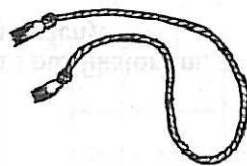
Klerika = černá tunika od krku až po paty s dlouhými rukávy



Alba = dlouhé bílé roucho sahající až po kotníky



Cingulum = bílý provazec nebo pás k přepásání alby (u starších typů alb)

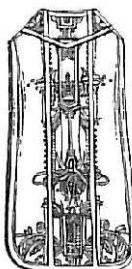


Štola = ODZNAK KNĚŽSKÉ SLUŽBY; jáhen ji nosí z levého ramene na pravý bok; knězi a biskupovi splývá rovnoběžně na albě od krku dolů; bývá v příslušné liturgické barvě



Ornát = liturgický oděv kněze a biskupa; nosí se ke mši sv.

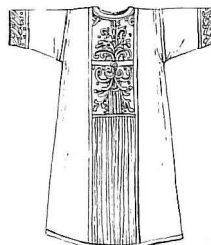
barokní



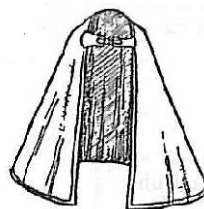
gotický



Dalmatika = liturgický oděv jáhna; podobá se ornátu, ale má navíc široké rukávy



Pluviál = dlouhý plášť; používá se při průvodech, procesích, požehnáních a různých obřadech (svatba, křest a pohřeb beze mše svaté); nosí jej biskup, kněz i jáhen



Biskupské insignie

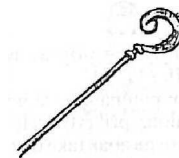
Mitra = odznak biskupského úřadu; může nosit i opat



Solideo = biskupská pokrývka hlavy; znamená „pouze Bohu“ (solus = pouze; Deus = Bůh)



Berla = pastýřská biskupská hůl; znamená, že biskup je pastýřem celé diecéze



Prsten = nosí biskup na pravém prsteníku; je znamením věrnosti Církvi a své diecézi



Pektorál = náprsní kříž (na šňůrce nebo na řetízku); znamená, že má znamení Krista (kříž) stále na svém srdci

Pallium = bílý pás z čisté ovčí vlny se 6 vyšitými černými křížky; nosí se na ornátu kolem krku a vpředu i vzadu splývá dolů; může ho nosit POUZE ARCIBISKUP METROPOLITA (ani ne každý biskup)

